



**ZFM ÖKOFLÄCHENAGENTUR**  
Ökomaßnahmen vom Freistaat Sachsen

# Ökokontomaßnahme

**Hecken und Blühstreifen  
Weideland Weißkeißel  
(Landkreis Görlitz)**

**Zentrales Flächenmanagement Sachsen**

STAATSBETRIEB IMMOBILIEN-  
UND BAUMANAGEMENT  
SIB



Freistaat  
**SACHSEN**

## Hecken und Blühstreifen Weideland Weißkeißel (Landkreis Görlitz)

### Lage



Quelle: geoportal.sachsen.de (Sachsenatlas)

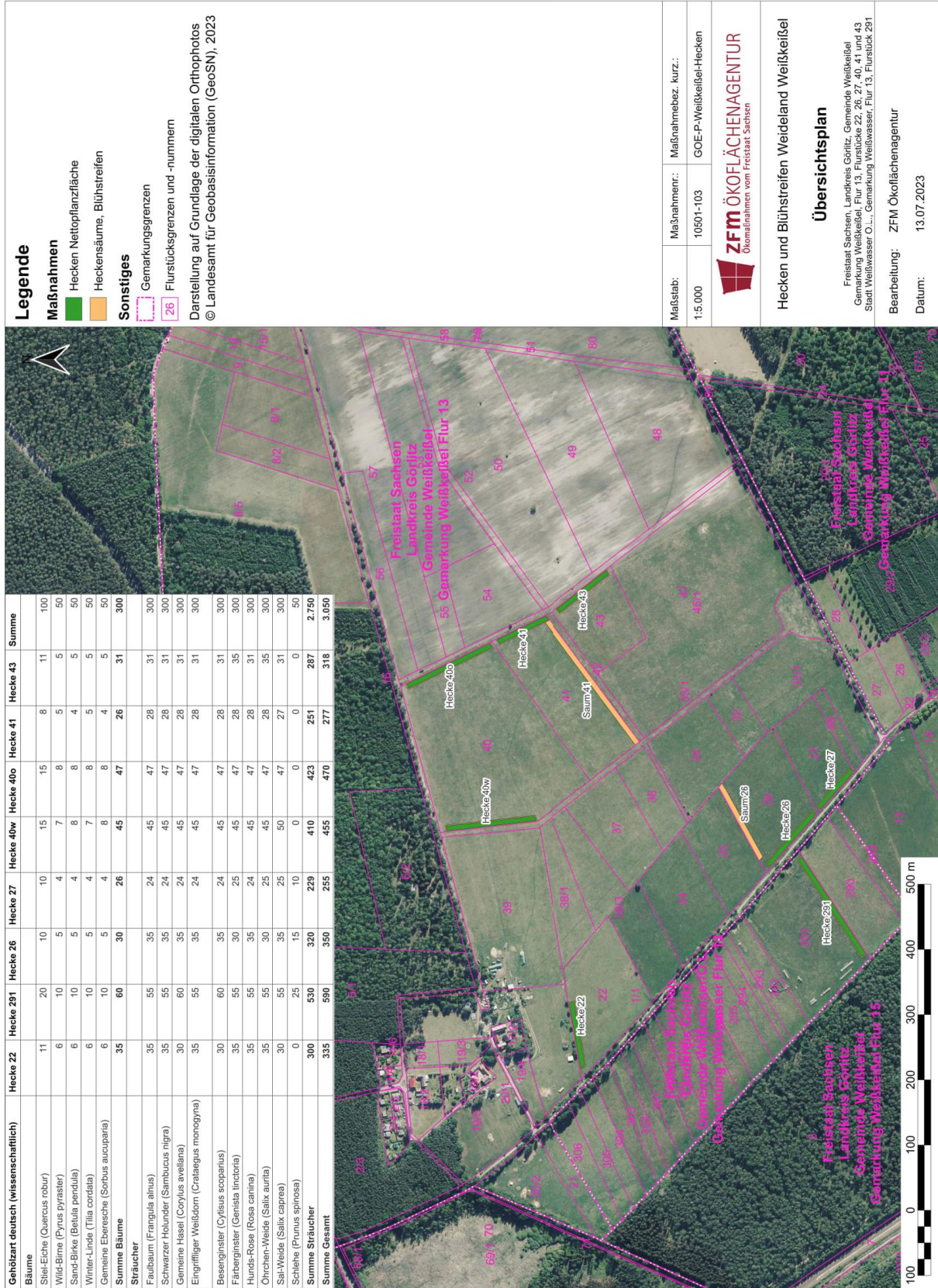
## Maßnahmenbeschreibung

Naturraum Sachsen: Naturraumeinheit BfN:	Muskauer Heide Oberlausitzer Heideland (D13)
Ausgangsbiootypen	- Mäßig artenreiches Grünland
Zielbiootypen	- Mittelhecken, Staudenflur und Saum trockenwarmer Standorte
Gesamtgröße	12.280 m <sup>2</sup>
Gesamtaufwertung	202.620 Werteinheiten  (Bilanzierung auf Grundlage der Handlungsempfehlung zur Bewertung und Bilanzierung von Eingriffen im Freistaat Sachsen (SMUL 2009))
Anerkennung als Ökokontomaßnahme gemäß § 11 SächsNatSchG	Die Maßnahme wurde durch Bescheid des Landratsamtes Görlitz als Untere Naturschutzbehörde vom 11.03.2024 unter AZ 55.4.1.01-1789-19-2 als Ökokontomaßnahme anerkannt.
Zuordnung	Voraussetzung für die Nutzung der Maßnahme oder von Teilen daraus ist der Abschluss eines Vertrages über den Verkauf von Ansprüchen auf Anrechnung aus Ökokontomaßnahmen.

Die Maßnahmenfläche befindet sich im nördlichen Landkreis Görlitz auf dem Gebiet der Gemeinde Weißkeißel.

Im Rahmen der Ökokontomaßnahme wurden acht Feldheckensegmente mit umlaufendem Saum sowie zwei Staudenflurstreifen innerhalb des Weidegrünlandes angelegt.





Übersicht Ausführungsplanung (Stand Juli 2023)

## **Aufwertung von Funktionen des Naturhaushaltes:**

Die Maßnahme soll folgende Zielstellungen erreichen:

- Naturschutzfachliche Aufwertung der Fläche durch Anlage neuer Strukturen und Lebensräume
- Herstellung von Lebensraum für Arten der halboffenen Agrarlandschaft
- Verbesserung des Biotopverbunds durch Wanderkorridore für Gehölz- und Saumbewohnende Arten
- Aufwertung des Landschaftsbildes und der rekreativen Funktion durch Gehölzpflanzung und extensive, blütenreiche Nutzungsformen