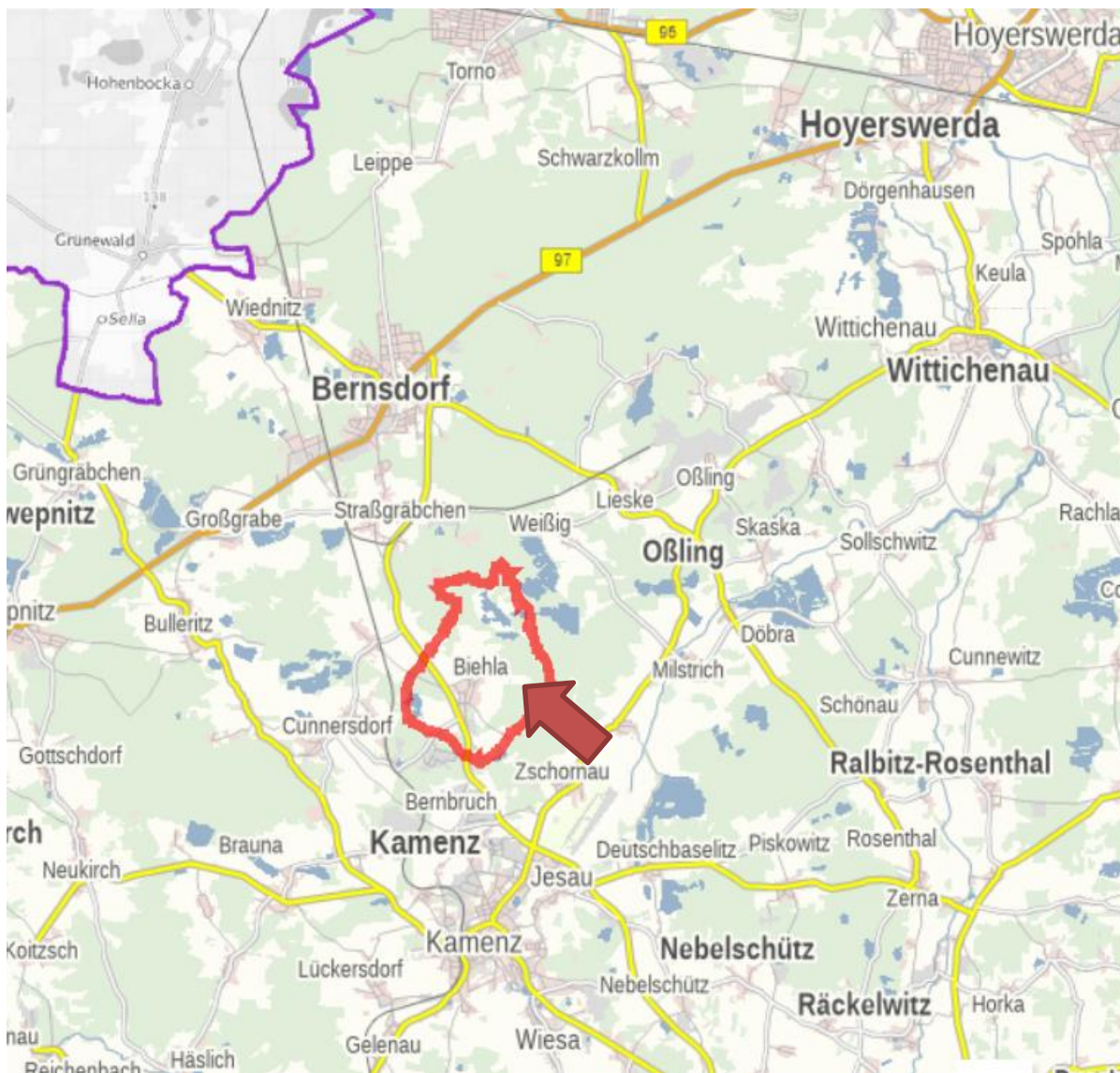


Aufforstung, Waldumbau und Biotopentwicklung ehem. TrübPI Biehla (Landkreis Bautzen)

Lage



Karte: geoportal.sachsen.de

Maßnahmebeschreibung

Naturraum [Naturräume nach Mannsfeld & Syrbe 2008]	Königsbrück-Ruhlander-Heiden
Ausgangszustand	Ehem. Truppenübungsplatz mit Gehölzsukzession und Neophytenaufkommen
Zielzustand	Streuobstwiese, Extensivgrünland, Laubmischwald
Gesamtgröße	97.084 m ²
Gesamtaufwertung	707.536 Werteinheiten
Anerkennung als Ökokontomaßnahme gemäß § 11 SächsNatSchG	Die Maßnahme wurde durch Bescheid der Unteren Naturschutzbehörde im Landkreis Bautzen vom 30.03.2021 als Ökokontomaßnahme anerkannt. (AZ.: 68.2-364.471:2018-Biehla-TÜP-Schönteichen) KoKa-Nat: 625 - 21 - 000 - WA – Waldumbau Truppenübungsplatz Biehla
Maßnahmeträger	Forst Lindenberg iCapworks GmbH Dr. Markus Keil Ludwig-Thoma-Straße 12 83080 Oberaudorf E-Mail: icapworks@gmx.net Tel.: 0157/92302580
Zuordnung	Voraussetzung für die Nutzung der Maßnahme oder von Teilen daraus ist der Abschluss eines Vertrages über den Verkauf von Ansprüchen auf Anrechnung aus Ökokontomaßnahmen mit dem Maßnahmeträger. Dieser ist auch Ansprechpartner für die Vertragsgestaltung.



Geodaten © Staatsbetrieb Geobasisdaten und Vermessung Sachsen (GeoSN), 2024



Foto: J. Voß 04/2024



Foto: J. Voß 04/2024



Foto: J. Voß 04/2024

Aufwertung von Funktionen des Naturhaushaltes:

Die Maßnahme soll folgende Zielstellungen erreichen:

- Aufwertung der Bodenfunktion