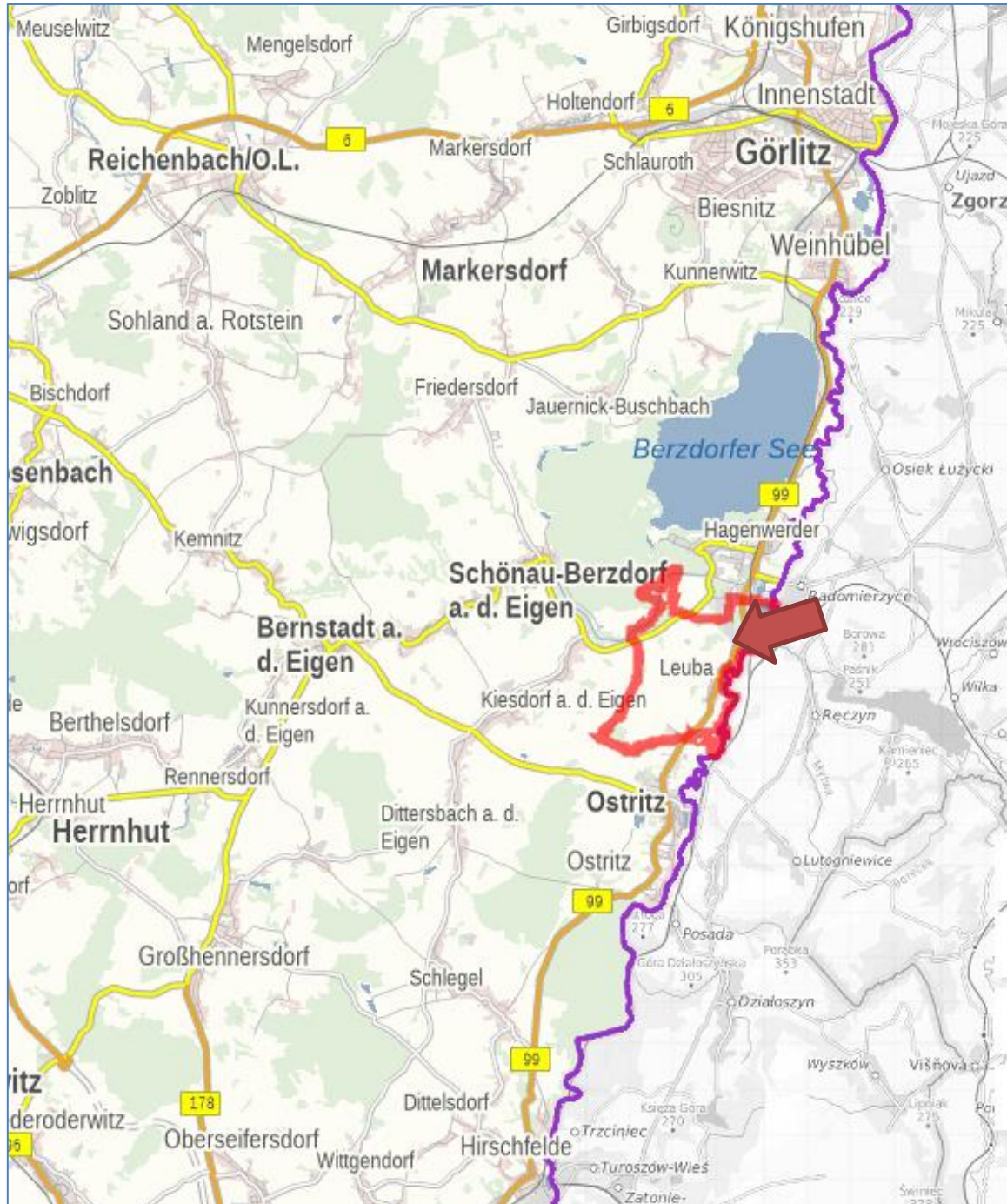


Anlage Streuobstwiese und Heckenpflanzung Leuba (Landkreis Görlitz)

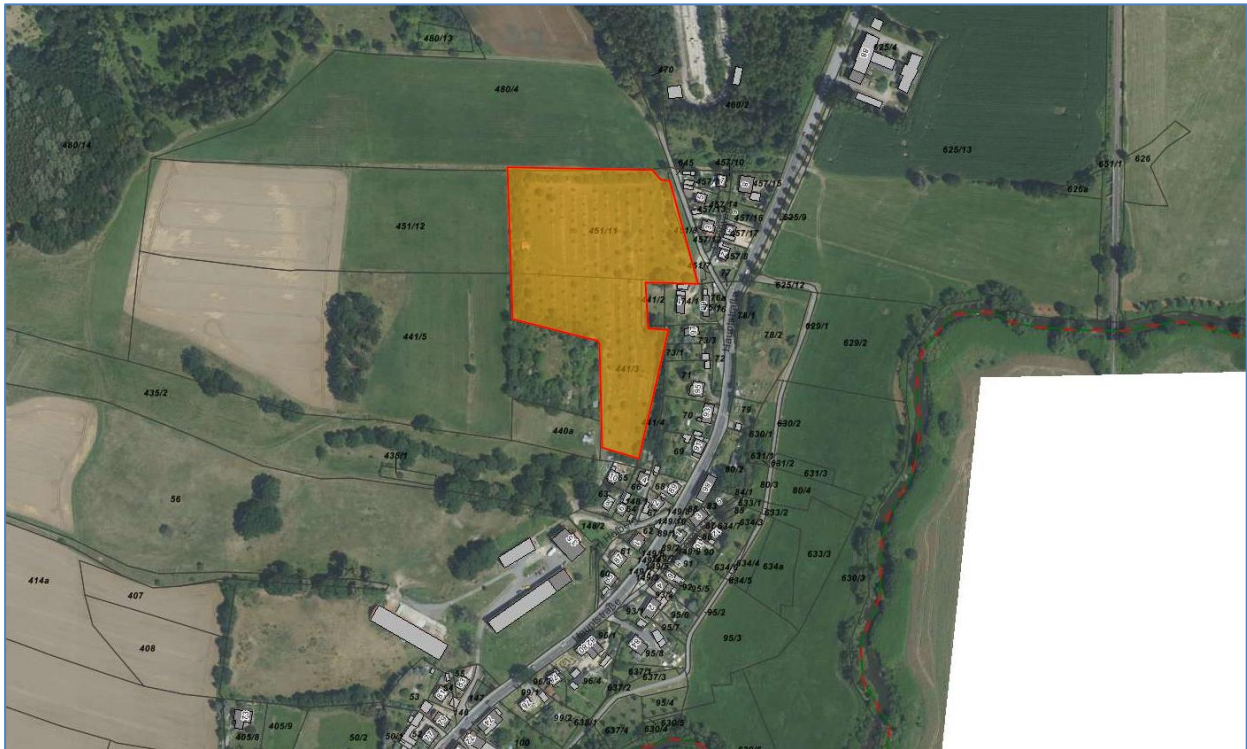
Lage



Karte: geoportal.sachsen.de

Maßnahmebeschreibung

Naturraum [Naturräume nach Mannsfeld & Syrbe 2008]	Östliche Oberlausitz
Ausgangszustand	Extensiv genutztes Dauergrünland / Pferdeweide
Zielzustand	Streuobstwiese und Feldhecke; Beweidung mit Schafen bzw. ein- bis zweimalige späte Mahd ab Juni jeweils auf Teilflächen im Wechsel.
Gesamtgröße	24.430 m ²
Gesamtaufwertung	219.870 Werteinheiten
Anerkennung als Ökokontomaßnahme gemäß § 11 SächsNatSchG	Die Maßnahme wurde durch Bescheid der Unteren Naturschutzbehörde im Landkreis Görlitz vom 13.12.2021 als Ökokontomaßnahme anerkannt. KoKa-Nat: 626-21-003-GP-Anlage Streuobstwiese Leuba
Maßnahmeträger	Oberlausitz Stiftung Herr Dr. Michael Schlitt Mühlweg 12 02826 Görlitz info@oberlausitz-stiftung.de Tel.: 035823/77231 (tags), 03581/7641200 (abends)
Zuordnung	Voraussetzung für die Nutzung der Maßnahme oder von Teilen daraus ist der Abschluss eines Vertrages über den Verkauf von Ansprüchen auf Anrechnung aus Ökokontomaßnahmen mit dem Maßnahmeträger. Dieser ist auch Ansprechpartner für die Vertragsgestaltung.
Bewertung ZFM	Mit der Umsetzung der Maßnahme wurde bereits im Jahr 2006 begonnen. Die Pflanzungen wurden im Frühjahr 2021 abgeschlossen. Bei der Vor-Ort-Besichtigung durch ZFM im März 2022 zeigten sich die Pflanzungen in einem wüchsigen, funktionsfähigen und gepflegten Zustand. Nach Auskunft des Maßnahmeträgers werden die Obstbäume nach Bedarf regelmäßig von einer Fachfirma geschnitten. Ausgefallene Bäume werden ersetzt. Die Streuobstwiese dient als Pomarium und wird durch Freiwilligeneinsätze genutzt.



Geodaten © Staatsbetrieb Geobasisdaten und Vermessung Sachsen (GeoSN), 2022



Foto: Zentrales Flächenmanagement 10.03.2022



Foto: Zentrales Flächenmanagement 10.03.2022



Foto: Zentrales Flächenmanagement 10.03.2022

Aufwertung von Funktionen des Naturhaushaltes:

Die Maßnahme soll folgende Zielstellungen erreichen:

- Weitere Extensivierung der Wiesennutzung
- Schaffung neuer Strukturen und Lebensräume

Durch diese Maßnahme werden die spezifische **Lebensraumfunktion** und das **Landchaftsbild** in hohem Maße aufgewertet.